

一、使用中噪音車攔檢程序

1. 法令依據：噪音管制法第 11 條及第 19 條。
2. 流程：

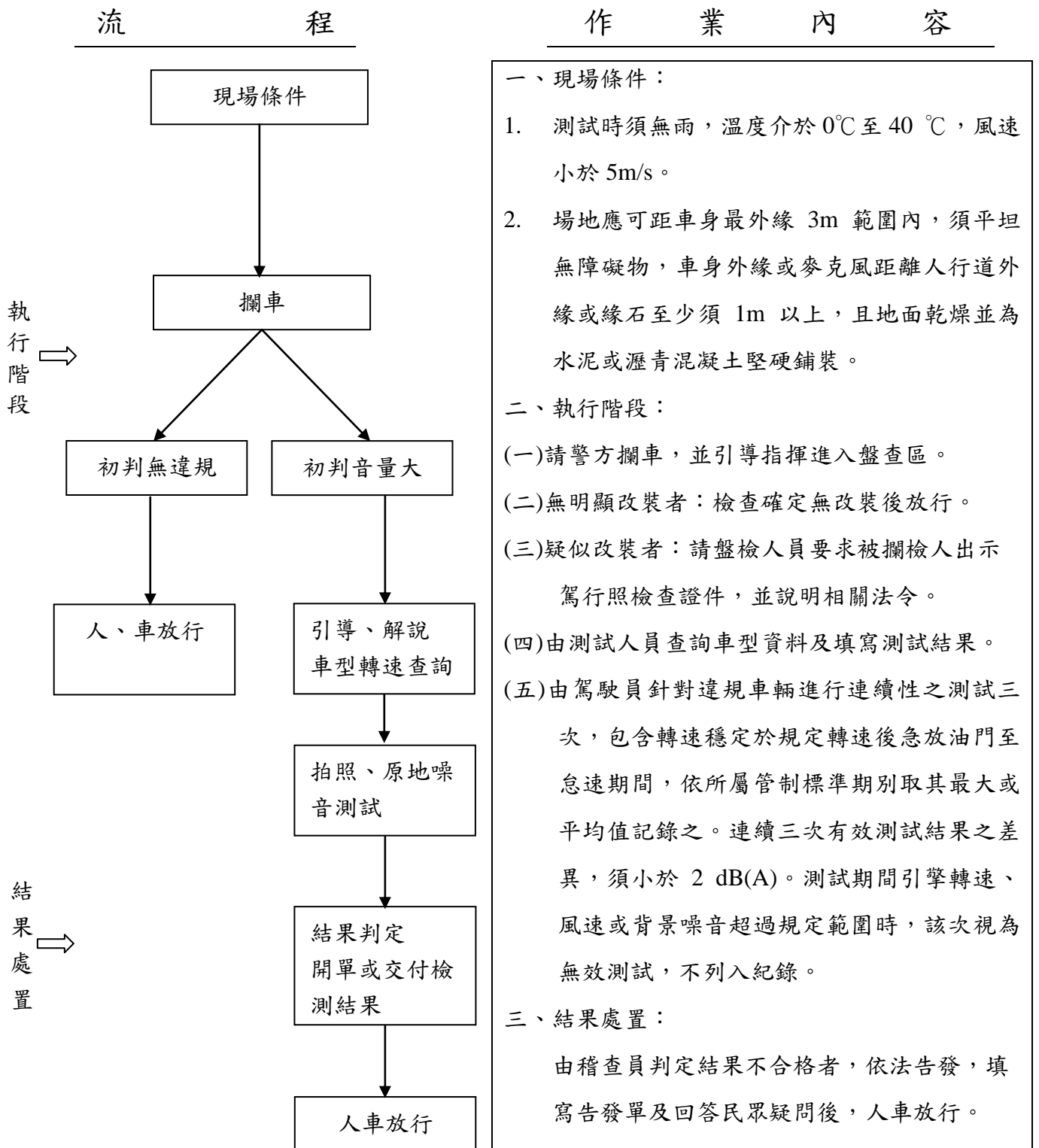


圖 7.1-1 使用中噪音車攔檢程序

二、 機動車輛噪音審驗值查詢

1. 車型資料庫下載來源

車型資料庫下載來源

2. 確認車輛廠牌形式

項次	廠牌	地區	噪音合格證編號	引擎廠	核准日期	車型名稱	車型年份	噪音測試值	加速dB(A)噪音測試值	原始dB(A)	最大馬力(KW)	最大馬力轉速(rpm)	M
5550	合興興	日本	A9G063-A01-B0	GJ23S2-08	2009/09/22	DAIHATSU	2010	69	81	77	6000	1495	
5551	合興興	日本	A9G063-A02-B0	GJ23S2-08	2009/09/22	DAIHATSU	2010	69	81	77	6000	1495	
5552	台灣速霸陸	日本	A9G082-A04-B0	GSOTGE20I-09	2009/09/22	SUBARU IMPREZA	2010	70	80	110	6400	1994	
5553	台灣速霸陸	日本	A9G082-A09-B0	GSOTGE25S-09	2009/09/22	SUBARU IMPREZA	2010	72	82	221	6000	2457	
5554	台灣奧迪	德國	A9G095-A25	G3-IR4TF-09	2009/09/22	AUDI A5 2.0T	2009	73	73	155	6000	1984	
5555	永業	德國	B0G001-A01	G1-970SE4-10	2009/09/22	PORSCHE	2010	69	79	294	6500	4806	
5556	永業	德國	B0G001-A02	G1-970SE4-10	2009/09/22	PORSCHE	2010	69	77	294	6500	4806	
5557	永業	德國	B0G001-A03	G1-970TE4-10	2009/09/22	PORSCHE	2010	68	75	368	6000	4806	
5558	香港商標達	德國	A8G072-A18-B0	G1-WR4V3-08	2009/09/23	VOLKSWAGEN	2010	69	73	118	6200	1798	
5559	裕隆	中華民國	A8G100-A08-B0	GNMR18L-07	2009/09/23	日產	2010	70	76	97	5200	1997	
5560	裕隆	中華民國	A8G100-A09-B0	GNMR18C-08	2009/09/23	日產 TIDA C11 GS	2010	69	78	80.2	6000	1598	
5561	裕隆	中華民國	A8G100-A10-B0	GNMR18L-07	2009/09/23	日產 TIDA C11 EH	2010	68	77	92.7	5200	1797	
5562	裕隆	中華民國	A8G100-A10-B0	GNMR18L-07	2009/09/23	日產 TIDA C11 ES	2010	68	77	92.7	5200	1797	
5563	香港商標達	德國	A9G072-A03-B0	G1-WV64VC-09	2009/09/23	VOLKSWAGEN	2010	74	75	220	6600	3597	
5564	台灣奧迪	德國	A9G095-A07-B0	G-IR4TF-09	2009/09/23	AUDI S3 1984cc	2010	73	83	188	6000	1984	
5565	台灣奧迪	德國	A9G095-A09-B0	G1-W9F-09	2009/09/23	AUDI S5 4183cc	2010	70	86	260	7000	4163	
5566	台灣奧迪	德國	A9G095-A20-B0	G-IR4TF-09	2009/09/23	AUDI A3 2.0T	2010	72	79	147	6000	1984	
5567	台灣奧迪	德國	A9G095-A22-B0	G-IR4TF-09	2009/09/23	AUDI A3 1.8T	2010	71	79	118	6200	1798	
5568	台灣賓士	美國	B0G076-A10	G9M27ZV6-08	2009/09/24	MERCEDES-BENZ	2010	71	80	200	6000	3498	
5569	永業	德國	A8G001-B04-B0	G1-9PAS-08	2009/09/25	PORSCHE	2010	72	82	298	6500	4806	
5570	永業	德國	A9G001-A03-B0	G1-997SE4-09	2009/09/25	PORSCHE 911	2010	73	98	283	6500	3800	
5571	台灣賓士	美國	B0G076-B01	G9M27ZV6-08	2009/09/30	MERCEDES-BENZ	2010	69	81	200	6000	3498	
5572	台灣速霸陸	日本	B0G082-A01	GSOTBE25I-10	2009/09/30	SUBARU	2010	71	81	123	5600	2457	
5573	台灣速霸陸	日本	B0G082-A02	GSOTBE26I-10	2009/09/30	SUBARU	2010	70	80	191	5600	3630	
5574	台灣速霸陸	日本	B0G082-A03	GSOTBE20I-10	2009/09/30	SUBARU LEGACY	2010	70	78	110	6000	1994	
5575	台灣速霸陸	日本	B0G082-A04	GSOTBE20I-10	2009/09/30	SUBARU LEGACY	2010	70	78	110	6000	1994	
5576	台灣速霸陸	日本	B0G082-A05	GSOTBE25B-10	2009/09/30	SUBARU LEGACY	2010	70	76	195	5600	2457	
5577	台灣速霸陸	日本	B0G082-A06	GSOTBE25B-10	2009/09/30	SUBARU LEGACY	2010	70	76	195	5600	2457	
5578	國際富豪	比利時	B0G097-A04	GB4204S3-10	2009/09/30	VOLVO S40 2.0	2010	72	81	107	6000	1999	
5579	國際富豪	比利時	B0G097-A05	GB4204S3-10	2009/09/30	VOLVO V50 2.0	2010	72	80	107	6000	1999	
5580	裕隆	日本	B0G100-A04	GNOR25R-10	2009/09/30	NISSAN ROGUE	2010	73	78	126.82	6000	2488	
5581	裕隆	日本	B0G100-A04	GNOR25R-10	2009/09/30	NISSAN ROGUE	2010	73	78	126.82	6000	2488	
5582	國瑞	中華民國	B0G106-A02	G3ZR-FE-10	2009/10/05	國瑞 WISH 2.0E	2010	70	80	103.6	5600	1987	
5583	國瑞	中華民國	B0G106-A02	G3ZR-FE-10	2009/10/05	國瑞 WISH 2.0G	2010	70	80	103.6	5600	1987	
5584	國瑞	中華民國	B0G106-A02	G3ZR-FE-10	2009/10/05	國瑞 WISH 2.0J	2010	70	80	103.6	5600	1987	
5585	裕隆	中華民國	B0G100-B02	GNOR25CM-10	2009/10/07	日產 SERENA	2010	72	78	117.6	5600	2498	
5586	裕隆	中華民國	B0G100-B02	GNOR25CM-10	2009/10/07	日產 SERENA	2010	72	78	117.6	5600	2498	
5587													
5588													

車型資料庫查詢

3.如何查詢審驗值：

- (1) 範例：測試車廠牌為光陽，車型為 SA25GD，出廠年月為 2004.08，排氣量 124(c.c)
- (2) 查詢資料庫得出以下資訊：

車型名稱	核准日期	車型年份	噪音測值 加速 dB(A)	噪音測值 原地 dB(A)	最大馬力 (kW)	最大馬力 轉速(rpm)	排氣量 (c.c.)	受測轉速 (rpm)	期別
光陽 豪邁 125 SA25GD 124.6CC 速克達 無段自動變速	2003/09/23	2004	77.4	79.1	6.3	7500	124.6	3750	第二期
豪邁 125 SA25GD 124.6CC 速克達 無段自動變速	2004/02/18	2004	77.4	79.1	6.3	7500	124.6	3750	第二期
豪邁 125 SA25GD 124.6CC 速克達 無段自動變速	2004/11/16	2005	77.4	79.1	6.3	7500	124.6	3750	第二期
光陽 豪邁 125 SA25GD 124.6CC 速克達 無段自動變速	2005/06/13	2005	74	81	6.3	7500	124.6	3750	第三期
光陽 豪邁 125 SA25GD 124.6CC 速克達 無段自動變速	2005/10/21	2006	74	81	6.3	7500	124.6	3750	第三期

- (3) 確認車型年:同年度有兩筆資料，第一筆資料為該 2004 年代表車型，第二筆資料為延伸或修改車型，查詢結果以較接近出廠月份者為主。
- (4) 確認測試轉速為:3750(rpm)。
- (5) 確認該車原地噪音審驗值為:79.1 dB(A)。
- (6) 本車屬第二期車:測試結果取三次平均

測試結果須符合使用中車輛噪音管制標準:84.1dB(A)



